

Puede ser redirigido a una página Web cuando intenta reproducir el contenido de Windows Media protegido mediante DRM después de actualizar a Reproductor de Windows Media 11 o a Windows Vista

INTRODUCCIÓN

Cuando intenta reproducir contenido protegido por Windows Media DRM después de actualizarse al Reproductor de Windows Media 11 o a Windows Vista, el contenido no se reproduce. Este artículo contiene información acerca de una actualización de un componente de seguridad que puede resolver el problema.

Este artículo está destinado a los usuarios principiantes o de nivel medio.

Le será más fácil cumplimentar los pasos siguientes si primero ha impreso el artículo.

SÍNTOMAS DEL PROBLEMA

Quizás no pueda reproducir el contenido obtenido previamente si se ha protegido con Digital Rights Manager (DRM) de Microsoft Windows Media. Cuando aparece este problema, se le puede dirigir a un sitio web de Microsoft. Puede experimentar este problema cuando se cumple cualquiera de las condiciones siguientes:

- Ha actualizado el Reproductor de Microsoft Windows Media para Windows XP, el Reproductor de Microsoft Windows Media 10 o el Reproductor de Microsoft Windows Media 9 Series al Reproductor de Microsoft Windows Media 11.
- Ha actualizado una versión anterior de Microsoft Windows a Windows Vista.

PASOS PARA RESOLVER EL PROBLEMA

Actualizar el componente de seguridad

Puede actualizar un componente de seguridad de su reproductor multimedia digital para reproducir los archivos protegidos que se obtuvieron antes de actualizarse al Reproductor de Windows Media 11. Para instalar la actualización del componente de seguridad, realice una de las acciones siguientes:

- Para Windows XP, vea la sección "Pasos para Windows XP".
- Para Windows Vista, vea la sección "Pasos para Windows Vista".

Pasos para Windows XP

Requisito previo: para utilizar esta actualización, debe ejecutar Internet Explorer como Administrador. Para ejecutar Internet Explorer como administrador, siga estos pasos:

1. Haga clic en **Inicio** y, a continuación, haga clic en **Ejecutar**.
2. Escriba el texto siguiente y haga clic en **Aceptar**.

C:\Archivos de programa\Internet Explorer

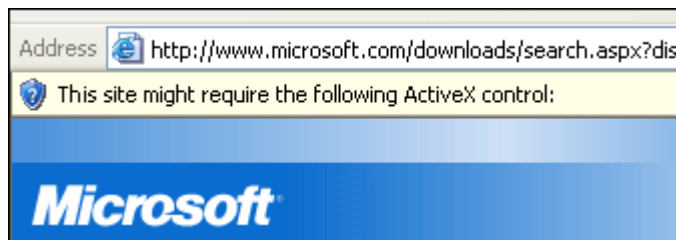
3. Presione y mantenga presionada la tecla MAYÚS, haga clic con el botón secundario en el icono **Internet Explorer** (IEXPLORE) y, a continuación, haga clic en **Ejecutar como**.
4. Haga clic en **El usuario siguiente**.
5. En **Nombre de usuario** y **Contraseña**, escriba el nombre de cuenta y contraseña de administrador que quiera usar y haga clic en **Aceptar**.

Para instalar la actualización del componente de seguridad, siga estos pasos:

1. Para instalar la actualización de seguridad, visite el siguiente sitio web de Microsoft:

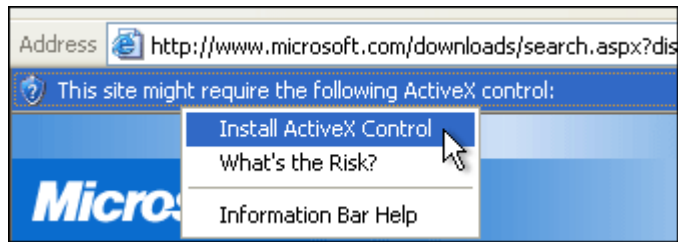
<http://go.microsoft.com/fwlink/?LinkID=75378>

2. Instale un control ActiveX, si es necesario. ¿Ve la Barra de información de Internet Explorer que se muestra en la imagen siguiente?



Si se muestra la Barra de información, siga estos pasos para instalar el Componente de validación de Windows original:

- a. Haga clic con el botón secundario en la Barra de información y, a continuación, haga clic en **Instalar el control ActiveX** (Vea la imagen siguiente).



- b. En el cuadro de diálogo **Advertencia de seguridad de Internet Explorer**, haga clic en el botón **Instalar**.
3. Haga clic en el botón **Actualizar** que se encuentra en la parte superior de la página.

[↩ Volver al principio](#)

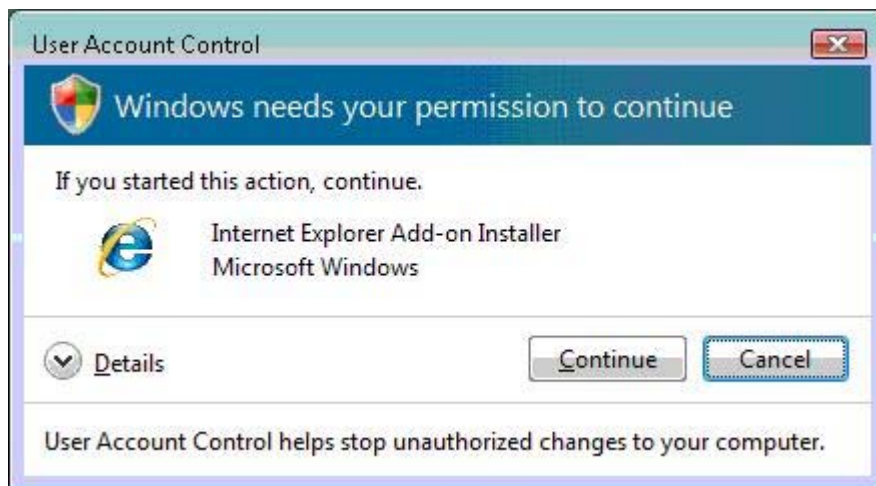
Pasos para Windows Vista

Para instalar la actualización del componente de seguridad, siga estos pasos:

1. Para instalar la actualización de seguridad, visite el siguiente sitio web de Microsoft:

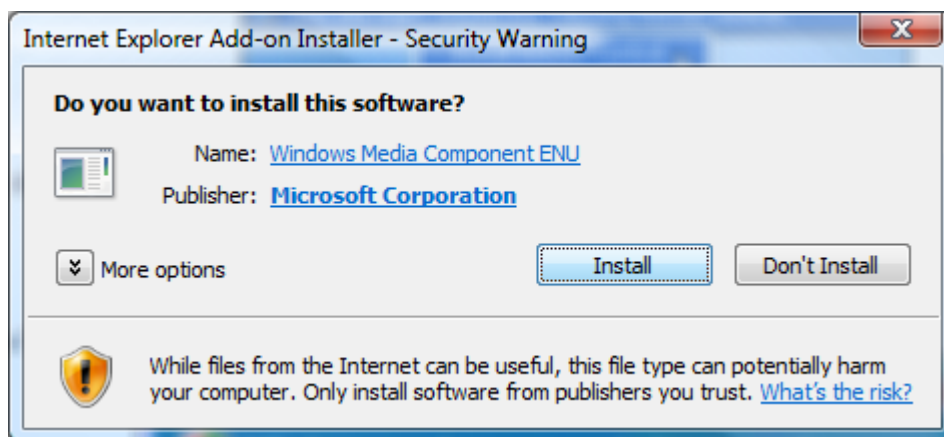
<http://go.microsoft.com/fwlink/?LinkID=75378>

2. Instale un control ActiveX, si es necesario. ¿Ve el cuadro de diálogo que se muestra en la imagen siguiente? Si ya cerró este cuadro de diálogo, presione la tecla F5 de su teclado para actualizar la página y el cuadro de diálogo reaparecerá.



Si se muestra el cuadro de diálogo **Control de cuentas de usuario**, siga estos pasos para instalar el Componente de validación de Windows original:

- a. Haga clic en **Continuar**. Quizá tenga que escribir la contraseña de administrador.
- b. En el cuadro de diálogo **Advertencia de seguridad** (Vea la imagen siguiente), haga clic en **Instalar**.



3. Haga clic en el botón **Actualizar** que se encuentra en la parte superior de la página.

Nota: si experimenta problemas con la instalación de la actualización del componente de seguridad, visite el siguiente sitio web de Microsoft para comprobar la funcionalidad de ActiveX:
<http://www.microsoft.com/genuine/diag/default.aspx?displaylang=es&sGuid=8656b7e3-584a-4131-8b1d-663f9821f465>

Solución

Si sigue sin poder resolver este problema, puede intentar descargar y reproducir un nuevo contenido. Si prueba este método, descargue el contenido desde un servicio de suscripción de contenido al que esté suscrito actualmente. Este método debe actualizar la lista de certificados revocados (CRL) del sistema.